

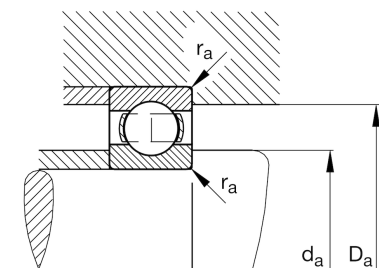
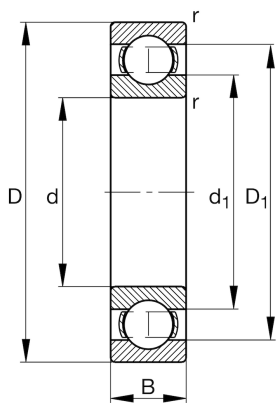
FAG

16026

深沟球轴承

舍弗勒ID：
0167012910000

技术信息



主要尺寸和性能数据

d	130 mm	内径
D	200 mm	外径
B	22 mm	宽度
r_{\min}	1.1 mm	最小倒角尺寸
C_r	84,000 N	基本额定动载荷, 径向
C_{0r}	82,000 N	基本额定静载荷, 径向
C_{ur}	3,750 N	疲劳极限载荷, 径向
n_G	4,650 1/min	极限转速
n_{gr}	3,450 1/min	参考转速
	2.41 kg	重量

尺寸

D_1	176.7 mm	内圈档边直径
d_1	154.7 mm	Shoulder diameter inner ring

安装尺寸

$d_{a\min}$	136 mm	轴挡肩最小直径
$D_{a\max}$	194 mm	轴承座挡肩最大直径
$r_{a\max}$	1 mm	最大凹穴半径

计算因素

f_0	16.4	计算系数
-------	------	------

温度范围

T_{\min}	-30 °C	最低工作温度
T_{\max}	150 °C	最高工作温度