

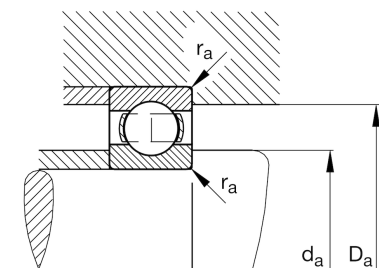
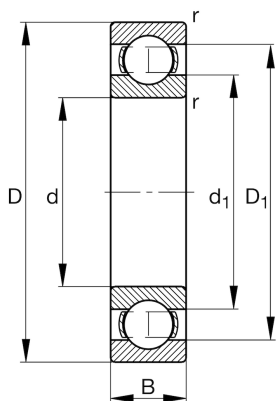
FAG

**16044**

深沟球轴承

舍弗勒ID：  
0190001380000

## 技术信息



## 主要尺寸和性能数据

|            |             |             |
|------------|-------------|-------------|
| d          | 220 mm      | 内径          |
| D          | 340 mm      | 外径          |
| B          | 37 mm       | 宽度          |
| $r_{\min}$ | 2.1 mm      | 最小倒角尺寸      |
| $C_r$      | 198,000 N   | 基本额定动载荷, 径向 |
| $C_{0r}$   | 240,000 N   | 基本额定静载荷, 径向 |
| $C_{ur}$   | 8,600 N     | 疲劳极限载荷, 径向  |
| $n_G$      | 2,600 1/min | 极限转速        |
| $n_{gr}$   | 2,310 1/min | 参考转速        |
|            | 11.8 kg     | 重量          |

## 尺寸

|       |          |                              |
|-------|----------|------------------------------|
| $D_1$ | 298.1 mm | 内圈档边直径                       |
| $d_1$ | 262.8 mm | Shoulder diameter inner ring |

## 安装尺寸

|             |          |           |
|-------------|----------|-----------|
| $d_{a\min}$ | 230.2 mm | 轴挡肩最小直径   |
| $D_{a\max}$ | 329.8 mm | 轴承座挡肩最大直径 |
| $r_{a\max}$ | 2.1 mm   | 最大凹穴半径    |

## 计算因素

|       |      |      |
|-------|------|------|
| $f_0$ | 16.3 | 计算系数 |
|-------|------|------|

## 温度范围

|            |        |        |
|------------|--------|--------|
| $T_{\min}$ | -30 °C | 最低工作温度 |
| $T_{\max}$ | 200 °C | 最高工作温度 |