

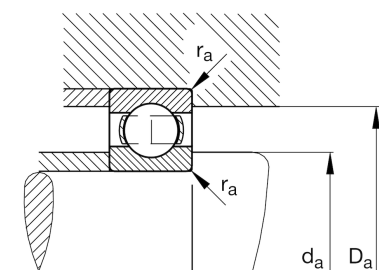
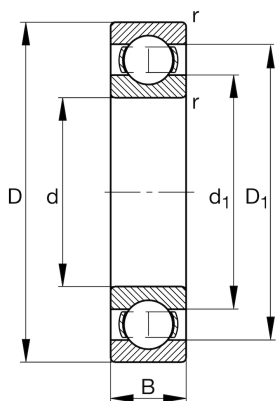
FAG

**16052**

深沟球轴承

舍弗勒ID：  
0190118300000

## 技术信息



## 主要尺寸和性能数据

d	260 mm	内径
D	400 mm	外径
B	44 mm	宽度
$r_{\min}$	3 mm	最小倒角尺寸
$C_r$	237,000 N	基本额定动载荷, 径向
$C_{0r}$	310,000 N	基本额定静载荷, 径向
$C_{ur}$	10,200 N	疲劳极限载荷, 径向
$n_G$	2,190 1/min	极限转速
$n_{gr}$	1,960 1/min	参考转速
	19.1 kg	重量

## 尺寸

$D_1$	351.2 mm	内圈档边直径
$d_1$	310 mm	Shoulder diameter inner ring

## 安装尺寸

$d_{a\min}$	272.4 mm	轴挡肩最小直径
$D_{a\max}$	387.6 mm	轴承座挡肩最大直径
$r_{a\max}$	2.5 mm	最大凹穴半径

## 计算因素

$f_0$	16.4	计算系数
-------	------	------

## 温度范围

$T_{\min}$	-30 °C	最低工作温度
$T_{\max}$	200 °C	最高工作温度