

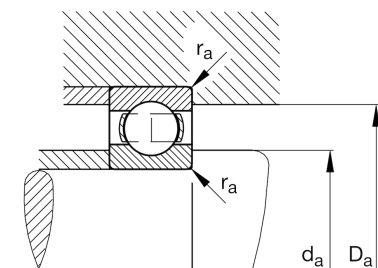
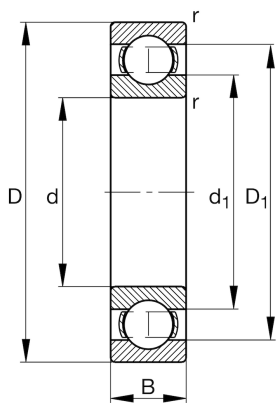
FAG

16068-M

深沟球轴承

舍弗勒ID：
0190119540000

技术信息



主要尺寸和性能数据

d	340 mm	内径
D	520 mm	外径
B	57 mm	宽度
r_{min}	4 mm	最小倒角尺寸
C_r	355,000 N	基本额定动载荷, 径向
C_{0r}	550,000 N	基本额定静载荷, 径向
C_{ur}	15,700 N	疲劳极限载荷, 径向
n_G	2,140 1/min	极限转速
n_{gr}	1,460 1/min	参考转速
	62.5 kg	重量

尺寸

D_1	457.1 mm	内圈档边直径
d_1	403.6 mm	Shoulder diameter inner ring

安装尺寸

d_{amin}	354.6 mm	轴挡肩最小直径
D_{amax}	505.4 mm	轴承座挡肩最大直径
r_{amax}	3 mm	最大凹穴半径

计算因素

f_0	16.4	计算系数
-------	------	------

温度范围

T_{min}	-30 °C	最低工作温度
T_{max}	200 °C	最高工作温度