

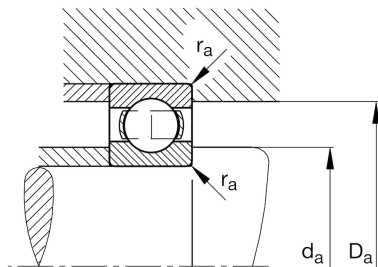
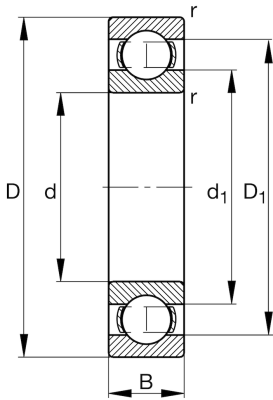
FAG

6000

深沟球轴承

舍弗勒ID：
0383904500000

技术信息



主要尺寸和性能数据

d	10 mm	内径
D	26 mm	外径
B	8 mm	宽度
r_{\min}	0.3 mm	最小倒角尺寸
C_r	4,850 N	基本额定动载荷, 径向
C_{0r}	1,970 N	基本额定静载荷, 径向
C_{ur}	96 N	疲劳极限载荷, 径向
n_G	40,500 1/min	极限转速
n_{gr}	27,500 1/min	参考转速
	18 g	重量

尺寸

d_1	14.7 mm	Shoulder diameter inner ring
-------	---------	------------------------------

安装尺寸

$d_{a\min}$	12 mm	轴挡肩最小直径
$D_{a\max}$	24 mm	轴承座挡肩最大直径
$r_{a\max}$	0.3 mm	最大凹穴半径

计算因素

f_0	12.4	计算系数
-------	------	------

温度范围

T_{\min}	-30 °C	最低工作温度
T_{\max}	120 °C	最高工作温度