

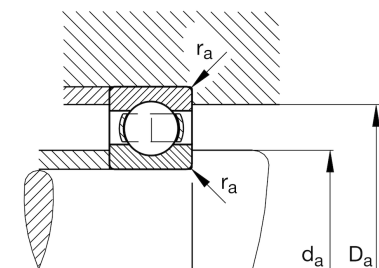
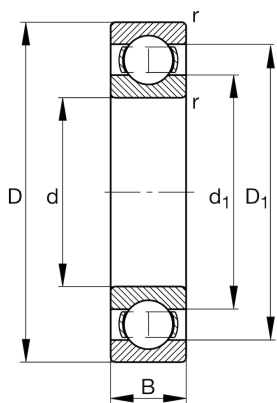
FAG

6005

深沟球轴承

舍弗勒ID：
0167172440000

技术信息



主要尺寸和性能数据

d	25 mm	内径
D	47 mm	外径
B	12 mm	宽度
r_{\min}	0.6 mm	最小倒角尺寸
C_r	10,700 N	基本额定动载荷, 径向
C_{0r}	5,900 N	基本额定静载荷, 径向
C_{ur}	315 N	疲劳极限载荷, 径向
n_G	21,900 1/min	极限转速
n_{gr}	15,200 1/min	参考转速
	66 g	重量

尺寸

D_1	40.2 mm	内圈档边直径
d_1	32 mm	Shoulder diameter inner ring

安装尺寸

$d_{a\min}$	28.2 mm	轴挡肩最小直径
$D_{a\max}$	43.8 mm	轴承座挡肩最大直径
$r_{a\max}$	0.6 mm	最大凹穴半径

计算因素

f_0	14.6	计算系数
-------	------	------

温度范围

T_{\min}	-30 °C	最低工作温度
T_{\max}	120 °C	最高工作温度