



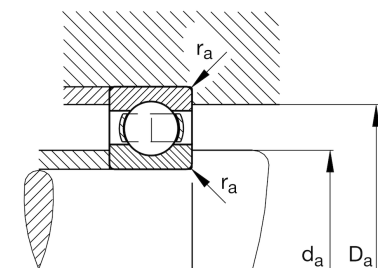
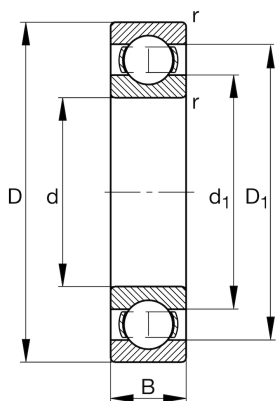
FAG

**6012**

深沟球轴承

舍弗勒ID：  
0167178480000

## 技术信息



## 主要尺寸和性能数据

d	60 mm	内径
D	95 mm	外径
B	18 mm	宽度
r <sub>min</sub>	1.1 mm	最小倒角尺寸
C <sub>r</sub>	31,500 N	基本额定动载荷, 径向
C <sub>0r</sub>	23,200 N	基本额定静载荷, 径向
C <sub>ur</sub>	1,230 N	疲劳极限载荷, 径向
n <sub>G</sub>	10,100 1/min	极限转速
n <sub>9r</sub>	7,600 1/min	参考转速
	0.402 kg	重量

## 尺寸

D <sub>1</sub>	83.9 mm	内圈档边直径
d <sub>1</sub>	71.3 mm	Shoulder diameter inner ring

## 安装尺寸

d <sub>a min</sub>	66 mm	轴挡肩最小直径
D <sub>a max</sub>	89 mm	轴承座挡肩最大直径
r <sub>a max</sub>	1 mm	最大凹穴半径

## 计算因素

f <sub>0</sub>	15.6	计算系数
----------------	------	------

## 温度范围

T <sub>min</sub>	-30 °C	最低工作温度
T <sub>max</sub>	150 °C	最高工作温度