



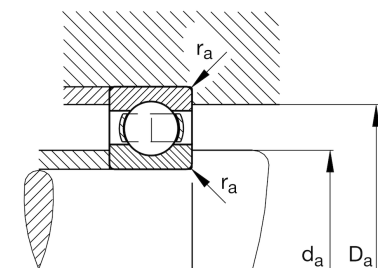
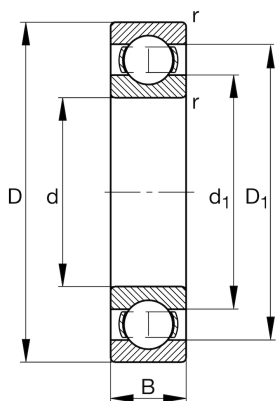
FAG

6013

深沟球轴承

舍弗勒ID：
0167179290000

技术信息



主要尺寸和性能数据

d	65 mm	内径
D	100 mm	外径
B	18 mm	宽度
r_{min}	1.1 mm	最小倒角尺寸
C_r	32,500 N	基本额定动载荷, 径向
C_{0r}	25,000 N	基本额定静载荷, 径向
C_{ur}	1,300 N	疲劳极限载荷, 径向
n_G	9,500 1/min	极限转速
n_{gr}	7,100 1/min	参考转速
	0.418 kg	重量

尺寸

D_1	88.8 mm	内圈档边直径
d_1	76.2 mm	Shoulder diameter inner ring

安装尺寸

$d_{a min}$	71 mm	轴挡肩最小直径
$D_{a max}$	94 mm	轴承座挡肩最大直径
$r_{a max}$	1 mm	最大凹穴半径

计算因素

f_0	15.7	计算系数
-------	------	------

温度范围

T_{min}	-30 °C	最低工作温度
T_{max}	150 °C	最高工作温度