

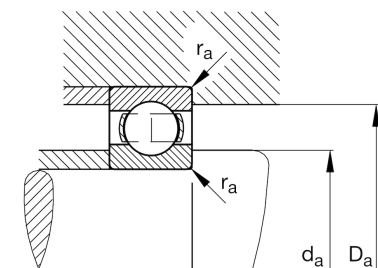
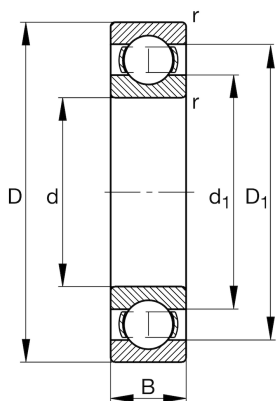
FAG

6021

深沟球轴承

舍弗勒ID：
0167184020000

技术信息



主要尺寸和性能数据

d	105 mm	内径
D	160 mm	外径
B	26 mm	宽度
r_{\min}	2 mm	最小倒角尺寸
C_r	75,000 N	基本额定动载荷, 径向
C_{0r}	64,000 N	基本额定静载荷, 径向
C_{ur}	3,550 N	疲劳极限载荷, 径向
n_G	5,700 1/min	极限转速
n_{9r}	4,950 1/min	参考转速
	1.67 kg	重量

尺寸

D_1	142.5 mm	内圈档边直径
d_1	122.1 mm	Shoulder diameter inner ring

安装尺寸

$d_{a\min}$	113.8 mm	轴挡肩最小直径
$D_{a\max}$	151.2 mm	轴承座挡肩最大直径
$r_{a\max}$	2 mm	最大凹穴半径

计算因素

f_0	15.7	计算系数
-------	------	------

温度范围

T_{\min}	-30 °C	最低工作温度
T_{\max}	150 °C	最高工作温度