



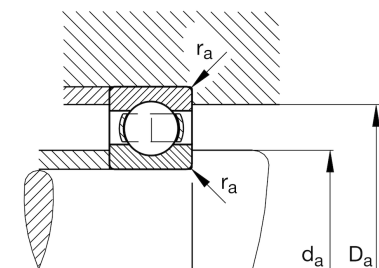
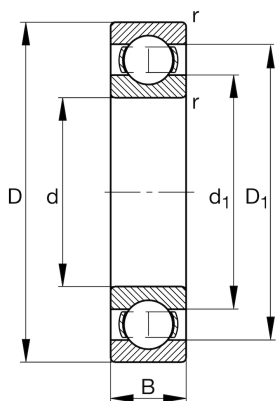
FAG

6022

深沟球轴承

舍弗勒ID：
0167184450000

技术信息



主要尺寸和性能数据

d	110 mm	内径
D	170 mm	外径
B	28 mm	宽度
r_{min}	2 mm	最小倒角尺寸
C_r	85,000 N	基本额定动载荷, 径向
C_{0r}	71,000 N	基本额定静载荷, 径向
C_{ur}	3,550 N	疲劳极限载荷, 径向
n_G	5,300 1/min	极限转速
n_{gr}	4,850 1/min	参考转速
	2.06 kg	重量

尺寸

D_1	150.9 mm	内圈档边直径
d_1	129.2 mm	Shoulder diameter inner ring

安装尺寸

d_{amin}	118.8 mm	轴挡肩最小直径
D_{amax}	161.2 mm	轴承座挡肩最大直径
r_{amax}	2 mm	最大凹穴半径

计算因素

f_0	15.7	计算系数
-------	------	------

温度范围

T_{min}	-30 °C	最低工作温度
T_{max}	150 °C	最高工作温度