

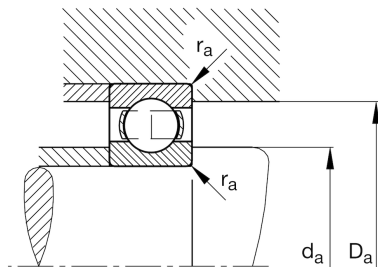
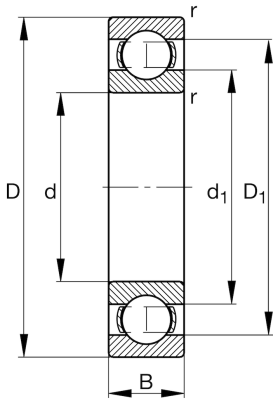
FAG

6024

深沟球轴承

舍弗勒ID：
0167184700000

技术信息



主要尺寸和性能数据

d	120 mm	内径
D	180 mm	外径
B	28 mm	宽度
r_{min}	2 mm	最小倒角尺寸
C_r	88,000 N	基本额定动载荷, 径向
C_{0r}	77,000 N	基本额定静载荷, 径向
C_{ur}	3,650 N	疲劳极限载荷, 径向
n_G	5,000 1/min	极限转速
n_{gr}	4,450 1/min	参考转速
	2.18 kg	重量

尺寸

D_1	161.2 mm	内圈档边直径
d_1	139.9 mm	Shoulder diameter inner ring

安装尺寸

d_{amin}	128.8 mm	轴挡肩最小直径
D_{amax}	171.2 mm	轴承座挡肩最大直径
r_{amax}	2 mm	最大凹穴半径

计算因素

f_0	15.8	计算系数
-------	------	------

温度范围

T_{min}	-30 °C	最低工作温度
T_{max}	150 °C	最高工作温度