

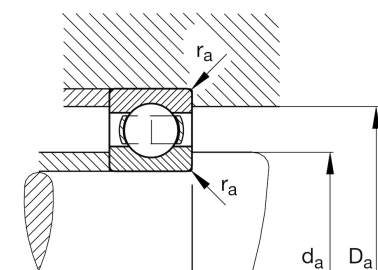
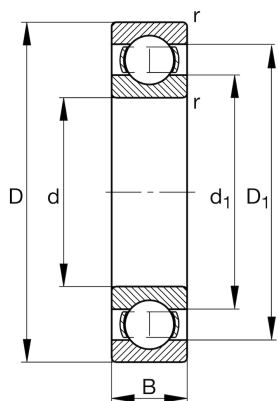
FAG

61805-HLC

深沟球轴承

舍弗勒ID：
0554553600000

技术信息



主要尺寸和性能数据

d	25 mm	内径
D	37 mm	外径
B	7 mm	宽度
r_{\min}	0.3 mm	最小倒角尺寸
C_r	4,300 N	基本额定动载荷, 径向
C_{0r}	2,940 N	基本额定静载荷, 径向
C_{ur}	132 N	疲劳极限载荷, 径向
n_G	28,000 1/min	极限转速
n_{gr}	13,900 1/min	参考转速
	22 g	重量

尺寸

D_1	33.2 mm	内圈档边直径
d_1	28.2 mm	Shoulder diameter inner ring

安装尺寸

$d_{a\min}$	27 mm	轴挡肩最小直径
$D_{a\max}$	35 mm	轴承座挡肩最大直径
$r_{a\max}$	0.3 mm	最大凹穴半径

计算因素

f_0	16	计算系数
-------	----	------

温度范围

T_{\min}	-30 °C	最低工作温度
T_{\max}	120 °C	最高工作温度