



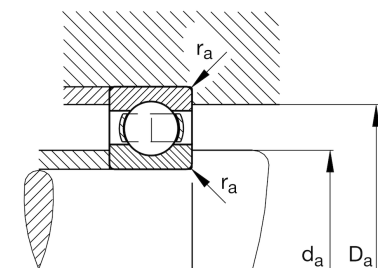
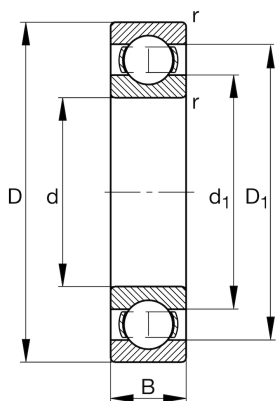
FAG

61838

深沟球轴承

舍弗勒ID：  
0383821130000

## 技术信息



## 主要尺寸和性能数据

d	190 mm	内径
D	240 mm	外径
B	24 mm	宽度
$r_{\min}$	1.5 mm	最小倒角尺寸
$C_r$	73,000 N	基本额定动载荷, 径向
$C_{0r}$	85,000 N	基本额定静载荷, 径向
$C_{ur}$	3,400 N	疲劳极限载荷, 径向
$n_G$	3,650 1/min	极限转速
$n_{gr}$	2,700 1/min	参考转速
	2.267 kg	重量

## 尺寸

$D_1$	223.8 mm	内圈档边直径
$d_1$	206.1 mm	Shoulder diameter inner ring

## 安装尺寸

$d_{a\min}$	197 mm	轴挡肩最小直径
$D_{a\max}$	233 mm	轴承座挡肩最大直径
$r_{a\max}$	1.5 mm	最大凹穴半径

## 计算因素

$f_0$	16	计算系数
-------	----	------

## 温度范围

$T_{\min}$	-30 °C	最低工作温度
$T_{\max}$	150 °C	最高工作温度