



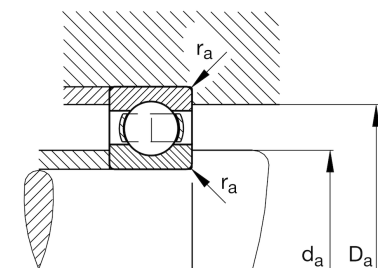
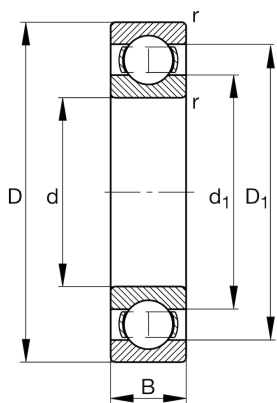
FAG

**61848**

深沟球轴承

舍弗勒ID：  
0380852320000

## 技术信息



## 主要尺寸和性能数据

d	240 mm	内径
D	300 mm	外径
B	28 mm	宽度
$r_{min}$	2 mm	最小倒角尺寸
$C_r$	100,000 N	基本额定动载荷, 径向
$C_{0r}$	124,000 N	基本额定静载荷, 径向
$C_{ur}$	4,500 N	疲劳极限载荷, 径向
$n_G$	2,900 1/min	极限转速
$n_{gr}$	2,260 1/min	参考转速
	3.93 kg	重量

## 尺寸

$D_1$	281.6 mm	内圈档边直径
$d_1$	259.3 mm	Shoulder diameter inner ring

## 安装尺寸

$d_{amin}$	248.8 mm	轴挡肩最小直径
$D_{amax}$	291.2 mm	轴承座挡肩最大直径
$r_{amax}$	2 mm	最大凹穴半径

## 计算因素

$f_0$	15.9	计算系数
-------	------	------

## 温度范围

$T_{min}$	-30 °C	最低工作温度
$T_{max}$	200 °C	最高工作温度