

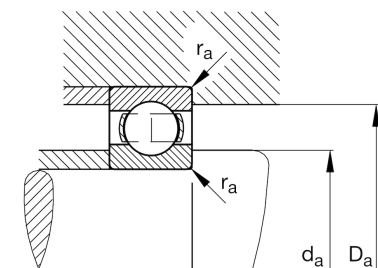
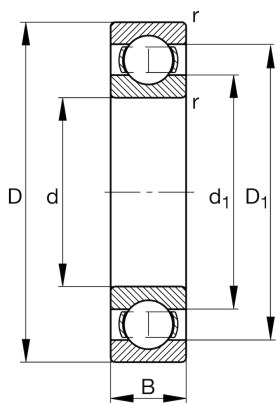
FAG

**6204**

深沟球轴承

舍弗勒ID：  
0167196700000

## 技术信息



## 主要尺寸和性能数据

d	20 mm	内径
D	47 mm	外径
B	14 mm	宽度
$r_{min}$	1 mm	最小倒角尺寸
$C_r$	13,600 N	基本额定动载荷, 径向
$C_{0r}$	6,600 N	基本额定静载荷, 径向
$C_{ur}$	455 N	疲劳极限载荷, 径向
$n_G$	22,100 1/min	极限转速
$n_{gr}$	16,300 1/min	参考转速
	0.104 kg	重量

## 尺寸

$D_1$	38.4 mm	内圈档边直径
$d_1$	28.8 mm	Shoulder diameter inner ring

## 安装尺寸

$d_{amin}$	25.6 mm	轴挡肩最小直径
$D_{amax}$	41.4 mm	轴承座挡肩最大直径
$r_{amax}$	1 mm	最大凹穴半径

## 计算因素

$f_0$	13.1	计算系数
-------	------	------

## 温度范围

$T_{min}$	-30 °C	最低工作温度
$T_{max}$	120 °C	最高工作温度