



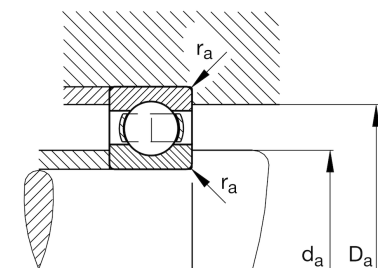
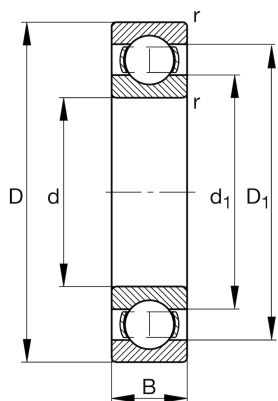
FAG

## 6217

深沟球轴承

舍弗勒ID：  
0167214380000

## 技术信息



## 主要尺寸和性能数据

d	85 mm	内径
D	150 mm	外径
B	28 mm	宽度
$r_{\min}$	2 mm	最小倒角尺寸
$C_r$	89,000 N	基本额定动载荷, 径向
$C_{0r}$	64,000 N	基本额定静载荷, 径向
$C_{ur}$	4,050 N	疲劳极限载荷, 径向
$n_G$	6,700 1/min	极限转速
$n_{gr}$	5,300 1/min	参考转速
	1.798 kg	重量

## 尺寸

$D_1$	129.8 mm	内圈档边直径
$d_1$	106.6 mm	Shoulder diameter inner ring

## 安装尺寸

$d_{a\min}$	96 mm	轴挡肩最小直径
$D_{a\max}$	139 mm	轴承座挡肩最大直径
$r_{a\max}$	2 mm	最大凹穴半径

## 计算因素

$f_0$	14.8	计算系数
-------	------	------

## 温度范围

$T_{\min}$	-30 °C	最低工作温度
$T_{\max}$	150 °C	最高工作温度