



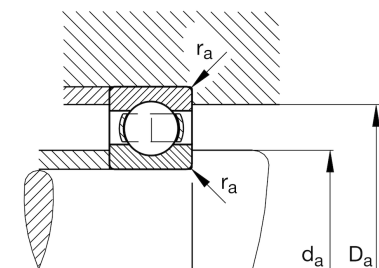
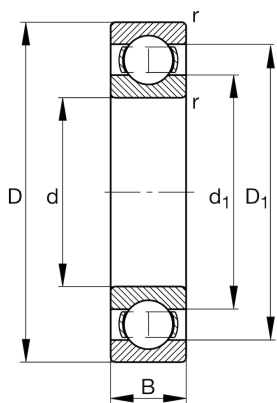
FAG

6219

深沟球轴承

舍弗勒ID：
0167215940000

技术信息



主要尺寸和性能数据

d	95 mm	内径
D	170 mm	外径
B	32 mm	宽度
r_{\min}	2.1 mm	最小倒角尺寸
C_r	116,000 N	基本额定动载荷, 径向
C_{0r}	82,000 N	基本额定静载荷, 径向
C_{ur}	4,800 N	疲劳极限载荷, 径向
n_G	5,300 1/min	极限转速
n_{gr}	4,950 1/min	参考转速
	2.73 kg	重量

尺寸

D_1	146.7 mm	内圈档边直径
d_1	118.7 mm	Shoulder diameter inner ring

安装尺寸

$d_{a\min}$	107 mm	轴挡肩最小直径
$D_{a\max}$	158 mm	轴承座挡肩最大直径
$r_{a\max}$	2.1 mm	最大凹穴半径

计算因素

f_0	14.5	计算系数
-------	------	------

温度范围

T_{\min}	-30 °C	最低工作温度
T_{\max}	150 °C	最高工作温度