

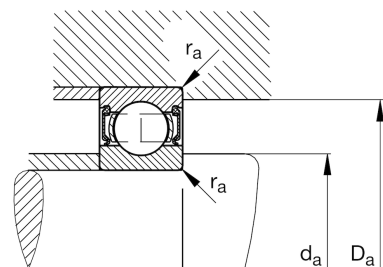
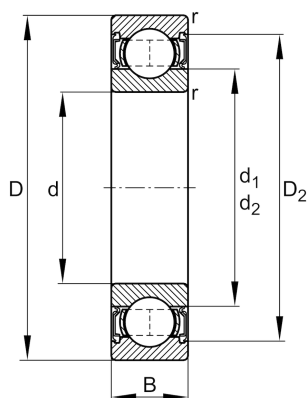
FAG

6313-2RSR

深沟球轴承

舍弗勒ID：
0167239450000

技术信息



主要尺寸和性能数据

d	65 mm	内径
D	140 mm	外径
B	33 mm	宽度
r_{\min}	2.1 mm	最小倒角尺寸
C_r	100,000 N	基本额定动载荷, 径向
C_{0r}	60,000 N	基本额定静载荷, 径向
C_{ur}	4,050 N	疲劳极限载荷, 径向
n_G	3,050 1/min	极限转速
	2.18 kg	重量

尺寸

D_2	122.2 mm	凹穴到外圈内径
d_1	88.3 mm	Shoulder diameter inner ring

安装尺寸

$d_{a\min}$	77 mm	轴挡肩最小直径
$D_{a\max}$	128 mm	轴承座挡肩最大直径
$r_{a\max}$	2.1 mm	最大凹穴半径

计算因素

f_0	13.2	计算系数
-------	------	------

温度范围

T_{\min}	-20 °C	最低工作温度
T_{\max}	110 °C	最高工作温度