

FAG

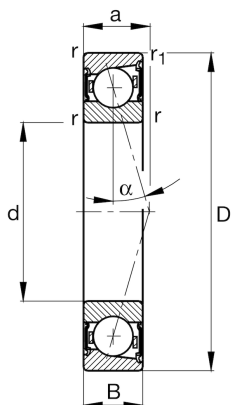
B7004-C-2RSD-T-P4S-UL

主轴轴承

舍弗勒ID：
0191500160000

主轴轴承B70...-C-2RSD，可调节、配对或成组，接触角 $\alpha = 15^\circ$ ，两侧唇式密封，无接触，公差带变窄

技术信息



主要尺寸和性能数据

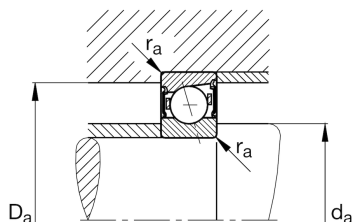
d	20 mm	内径
D	42 mm	外径
B	12 mm	宽度
C_r	10,300 N	基本额定动载荷, 径向
C_{0r}	4,250 N	基本额定静载荷, 径向
C_{ur}	450 N	疲劳极限载荷, 径向
$n_{G Grease}$	38,000 1/min	脂润滑极限转速
	67 g	重量

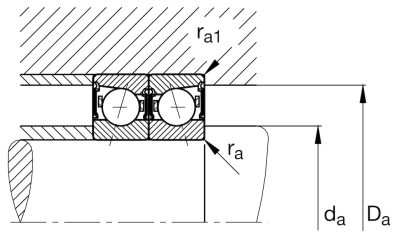
尺寸

r_{min}	0.6 mm	最小倒角尺寸
$r_{1 min}$	0.6 mm	最小倒角尺寸
α	15°	接触角

安装尺寸

d_a	25 mm	轴挡肩直径
d_a	h12	轴挡肩游隙直径
D_a	37 mm	外圈挡肩直径
D_a	H12	外圈游隙挡肩直径
$r_{a max}$	0.6 mm	最大凹穴半径
$r_{a1 max}$	0.3 mm	最大凹穴半径
a	10.2 mm	压力锥顶距





附加信息

F_{VL}	51 N	轻预紧
F_{VM}	175 N	中预紧
F_{VH}	356 N	重预紧
K_{aEL}	157 N	提升力小
K_{aEM}	586 N	提升力中
K_{aEH}	1,276 N	提升力大
C_{aL}	22.6 N/ μm	轴向刚度小
C_{aM}	39.4 N/ μm	轴向刚度中
C_{aH}	56.8 N/ μm	轴向刚度大