

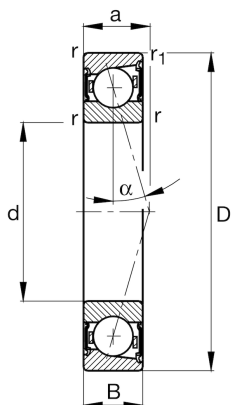
FAG

B7007-C-2RSD-T-P4S-UL

主轴轴承

舍弗勒ID：
0191503850000主轴轴承B70...-C-2RSD，可调节、配对或成组，接触角 $\alpha = 15^\circ$ ，两侧唇式密封，无接触，公差带变窄

技术信息



主要尺寸和性能数据

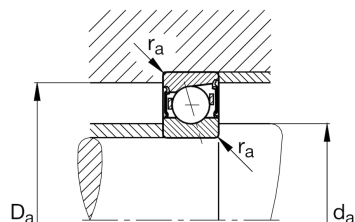
d	35 mm	内径
D	62 mm	外径
B	14 mm	宽度
C_r	19,300 N	基本额定动载荷, 径向
C_{0r}	9,600 N	基本额定静载荷, 径向
C_{ur}	1,020 N	疲劳极限载荷, 径向
$n_{G Grease}$	24,000 1/min	脂润滑极限转速
	0.152 kg	重量

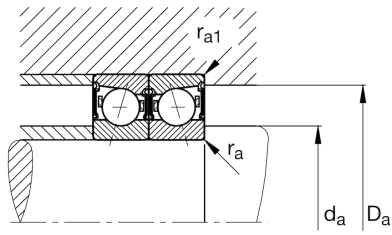
尺寸

r_{min}	1 mm	最小倒角尺寸
$r_{1 min}$	1 mm	最小倒角尺寸
α	15°	接触角

安装尺寸

d_a	41 mm	轴挡肩直径
d_a	h12	轴挡肩游隙直径
D_a	56 mm	外圈挡肩直径
D_a	H12	外圈游隙挡肩直径
$r_{a max}$	1 mm	最大凹穴半径
$r_{a1 max}$	0.3 mm	最大凹穴半径
a	13.5 mm	压力锥顶距





附加信息

F_{VL}	95 N	轻预紧
F_{VM}	321 N	中预紧
F_{VH}	649 N	重预紧
K_{aEL}	296 N	提升力小
K_{aEM}	1,087 N	提升力中
K_{aEH}	2,357 N	提升力大
C_{aL}	38.3 N/ μm	轴向刚度小
C_{aM}	66.6 N/ μm	轴向刚度中
C_{aH}	95.8 N/ μm	轴向刚度大