

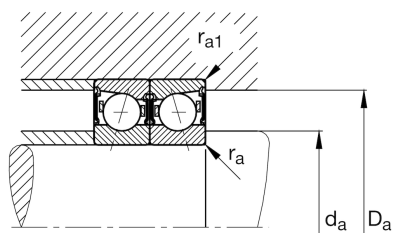
FAG

B7028-E-2RSD-T-P4S-UL

主轴轴承

舍弗勒ID：
0191529060000主轴轴承B70..-E-2RSD，可调节、配对或成组，接触角 $\alpha = 25^\circ$ ，两侧唇式密封，无接触，公差带变窄

技术信息



主要尺寸和性能数据

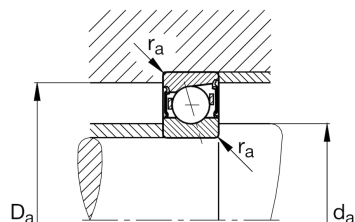
d	140 mm	内径
D	210 mm	外径
B	33 mm	宽度
C_r	145,000 N	基本额定动载荷, 径向
C_{0r}	108,000 N	基本额定静载荷, 径向
C_{ur}	8,600 N	疲劳极限载荷, 径向
$n_{G Grease}$	5,600 1/min	脂润滑极限转速
	3,249 kg	重量

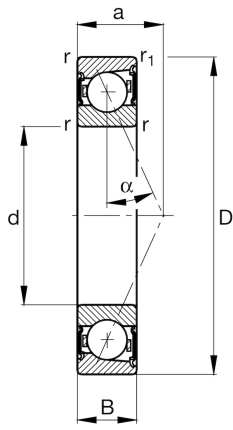
尺寸

r_{min}	2 mm	最小倒角尺寸
$r_{1 min}$	2 mm	最小倒角尺寸
α	25°	接触角

安装尺寸

d_a	152 mm	轴挡肩直径
d_a	h12	轴挡肩游隙直径
D_a	199 mm	外圈挡肩直径
D_a	H12	外圈游隙挡肩直径
$r_{a max}$	2 mm	最大凹穴半径
$r_{a1 max}$	1 mm	最大凹穴半径
a	57.3 mm	压力锥顶距





附加信息

F_{VL}	1,336 N	轻预紧
F_{VM}	4,416 N	中预紧
F_{VH}	9,103 N	重预紧
K_{aEL}	3,888 N	提升力小
K_{aEM}	13,252 N	提升力中
K_{aEH}	28,168 N	提升力大
C_{aL}	339 N/ μm	轴向刚度小
C_{aM}	532 N/ μm	轴向刚度中
C_{aH}	714 N/ μm	轴向刚度大