

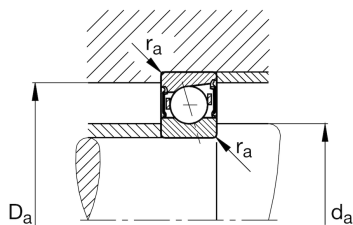
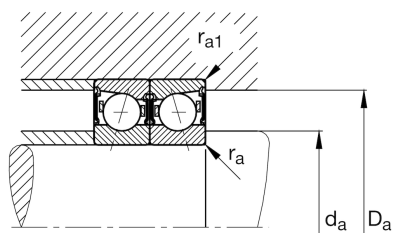
FAG

## B71908-C-2RSD-T-P4S-UL

## 主轴轴承

舍弗勒ID：  
0191537750000主轴轴承B719..-C-2RSD，可调节、配对或成组，接触角 $\alpha = 15^\circ$ ，两侧唇式密封，无接触，公差带变窄

## 技术信息



## 主要尺寸和性能数据

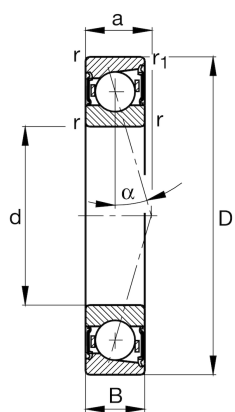
d	40 mm	内径
D	62 mm	外径
B	12 mm	宽度
$C_r$	18,000 N	基本额定动载荷, 径向
$C_{0r}$	9,900 N	基本额定静载荷, 径向
$C_{ur}$	1,040 N	疲劳极限载荷, 径向
$n_{G Grease}$	24,000 1/min	脂润滑极限转速
	0.108 kg	重量

## 尺寸

$r_{min}$	0.6 mm	最小倒角尺寸
$r_{1 min}$	0.6 mm	最小倒角尺寸
$\alpha$	$15^\circ$	接触角

## 安装尺寸

$d_a$	45 mm	轴挡肩直径
$d_a$	h12	轴挡肩游隙直径
$D_a$	58.5 mm	外圈挡肩直径
$D_a$	H12	外圈游隙挡肩直径
$r_{a max}$	0.6 mm	最大凹穴半径
$r_{a1 max}$	0.15 mm	最大凹穴半径
a	12.8 mm	压力锥顶距



## 附加信息

$F_{VL}$	84 N	轻预紧
$F_{VM}$	292 N	中预紧
$F_{VH}$	594 N	重预紧
$K_{aEL}$	259 N	提升力小
$K_{aEM}$	979 N	提升力中
$K_{aEH}$	2,140 N	提升力大
$C_{aL}$	40.7 N/ $\mu\text{m}$	轴向刚度小
$C_{aM}$	71.6 N/ $\mu\text{m}$	轴向刚度中
$C_{aH}$	103 N/ $\mu\text{m}$	轴向刚度大