

FAG

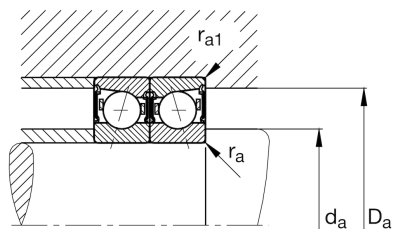
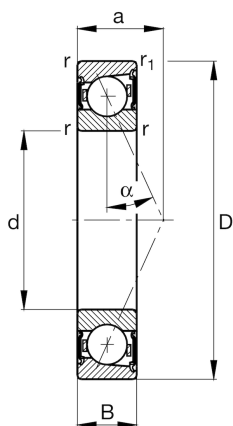
B71913-E-2RSD-T-P4S-UL

主轴轴承

舍弗勒ID：
0191542240000

主轴轴承B719..-E-2RSD-T-P4S，带钢珠

技术信息



主要尺寸和性能数据

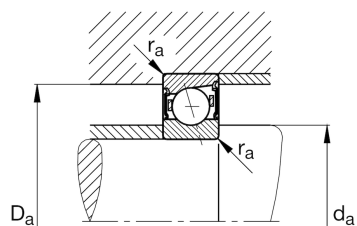
d	65 mm	内径
D	90 mm	外径
B	13 mm	宽度
C_r	23,700 N	基本额定动载荷, 径向
C_{0r}	16,000 N	基本额定静载荷, 径向
C_{ur}	1,690 N	疲劳极限载荷, 径向
$n_{G Grease}$	13,000 1/min	脂润滑极限转速
	0.199 kg	重量

尺寸

r_{min}	1 mm	最小倒角尺寸
$r_{1 min}$	1 mm	最小倒角尺寸
α	25 °	接触角

安装尺寸

d_a	70 mm	轴挡肩直径
d_a	h12	轴挡肩游隙直径
D_a	85.5 mm	外圈挡肩直径
D_a	H12	外圈游隙挡肩直径
$r_{a max}$	0.6 mm	最大凹穴半径
$r_{a1 max}$	0.3 mm	最大凹穴半径
a	24.6 mm	压力锥顶距



附加信息

F_{VL}	152 N	轻预紧
F_{VM}	613 N	中预紧
F_{VH}	1,339 N	重预紧
K_{aEL}	440 N	提升力小
K_{aEM}	1,837 N	提升力中
K_{aEH}	4,145 N	提升力大
C_{aL}	126 N/ μm	轴向刚度小
C_{aM}	213 N/ μm	轴向刚度中
C_{aH}	293 N/ μm	轴向刚度大