

## E35-XL-KLL

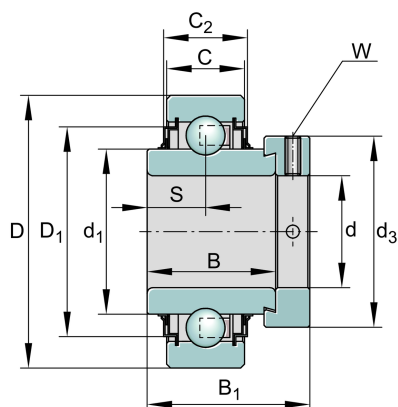
### 外球面球轴承

舍弗勒ID：  
0008521120000

外球面球轴承E...KLL，圆柱形外圈，偏心套定位，两侧L型密封

X-life

## 技术信息



### 主要尺寸和性能数据

d	35 mm	内径
D	72 mm	外径
B	37.7 mm	宽度
B <sub>1</sub>	51.3 mm	偏心套总宽度
C <sub>r</sub>	27,500 N	基本额定动载荷, 径向
C <sub>0r</sub>	15,300 N	基本额定静载荷, 径向
C <sub>ur</sub>	800 N	疲劳极限载荷, 径向
	0.56 kg	重量

### 尺寸

C	19 mm	外圈宽度
C <sub>2</sub>	25.4 mm	密封总宽度
S	18.8 mm	滚道距离
d <sub>1</sub>	46.8 mm	内圈挡边直径
D <sub>1</sub>	60.3 mm	密封外径
d <sub>3</sub>	55 mm	偏心套/锁紧螺母外径
W	5 mm	平面宽度

### 计算因素

f <sub>0</sub>	13.8	计算系数
----------------	------	------