



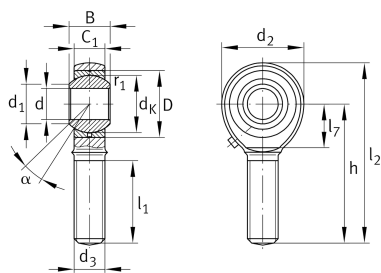
GAKL18-PB

杆端

舍弗勒ID：
0066387910000

杆端轴承GAKL...-PB，外螺纹，需要维护

技术信息



主要尺寸和性能数据

d	18 mm	轴承内径
D	35 mm	轴承外径
B	23 mm	内圈宽度
C_r	26,200 N	基本额定动载荷, 径向
C_{0r}	47,000 N	基本额定静载荷, 径向
	0.3 kg	重量

尺寸

d_k	31.75 mm	球直径
d_1	21.9 mm	内圈外法兰直径
d_2	46 mm	外眼直径
d_3	M18x1,5	螺纹尺寸
h	72 mm	外螺纹杆柄长
C_1	16.5 mm	杆端宽度
α	15 °	倾角
l_1	41 mm	外螺纹头柄长
l_2	95 mm	外螺纹头总长度
l_7	25 mm	带/轴后动的钻孔距离
G_r	0 - 0,035 mm	径向游隙
d_{OT}	0.018 mm	轴承内径, 上偏差
d_T	H7 mm	轴承内径, 公差
B_{UT}	-0.12 mm	内圈宽度, 下偏差

安装尺寸

r_{1smin}	0.3 mm	边距
-------------	--------	----

温度范围

T_{min}	-60 °C	最低工作温度
T_{max}	250 °C	最高工作温度