



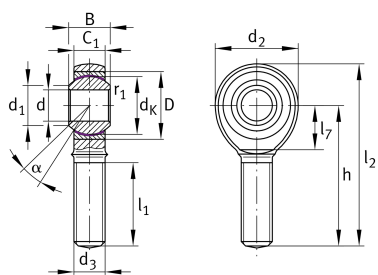
GAKL18-PW

杆端

舍弗勒ID：
0066388050000

杆端轴承GAKL...PW，外螺纹，免维护

技术信息



主要尺寸和性能数据

d	18 mm	轴承内径
d ₂	46 mm	外眼直径
D	35 mm	轴承外径
l ₂	95 mm	外螺纹杆柄总长度
B	23 mm	内圈宽度
C _r	47,300 N	基本额定动载荷，径向
C _{0r}	47,000 N	基本额定静载荷，径向
	0.3 kg	重量

尺寸

d _K	31.75 mm	球直径
d ₁	21.9 mm	内圈外法兰直径
d ₃	M18x1,5	螺纹尺寸
h	72 mm	外螺纹杆柄长
C ₁	16.5 mm	杆端宽度
α	15 °	倾角
l ₁	41 mm	外螺纹长度
l ₇	25 mm	带/轴启动的钻孔距离
G _r	0 - 0,035 mm	径向游隙
d _T	H7 mm	轴承内径，公差
d _{OT}	0.018 mm	轴承内径，上偏差
B _{UT}	-0.12 mm	内圈宽度，下偏差

安装尺寸

r _{1smin}	0.3 mm	边距
--------------------	--------	----

温度范围

T _{min}	-50 °C	最低工作温度
T _{max}	200 °C	最高工作温度