



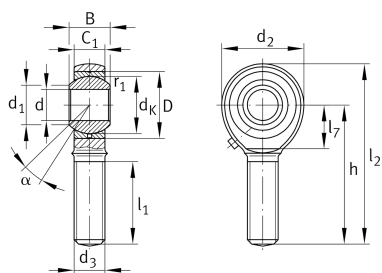
GAKR10-PB-A

杆端

舍弗勒ID：
0066334630000

杆端轴承GAKR...PB，外螺纹，需要维护

技术信息



主要尺寸和性能数据

d	10 mm	轴承内径
D	22 mm	轴承外径
B	14 mm	内圈宽度
C_r	10,000 N	基本额定动载荷，径向
C_{0r}	18,500 N	基本额定静载荷，径向
	69.364 g	重量

尺寸

d_k	19.05 mm	球直径
d_1	12.9 mm	内圈外法兰直径
d_2	28 mm	外眼直径
d_3	M10	螺纹尺寸
h	48 mm	外螺纹杆柄长
C_1	10.5 mm	杆端宽度
α	13 °	倾角
l_1	28 mm	外螺纹头柄长
l_2	62 mm	外螺纹头总长度
G_r	0 - 0,035 mm	径向游隙
d_{OT}	0.015 mm	轴承内径，上偏差
d_T	H7 mm	轴承内径，公差
B_{UT}	-0.12 mm	内圈宽度，下偏差

安装尺寸

r_{1smin}	0.3 mm	边距
-------------	--------	----

温度范围

T_{min}	-60 °C	最低工作温度
T_{max}	250 °C	最高工作温度