



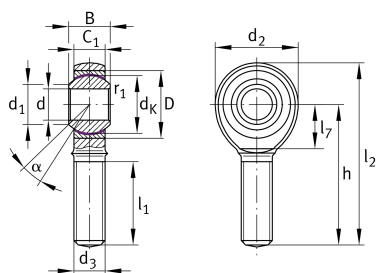
GAKR10-PW-A

杆端

舍弗勒ID：
0065516370000

杆端轴承GAKR...PW，外螺纹，免维护

技术信息



主要尺寸和性能数据

d	10 mm	轴承内径
d ₂	28 mm	外眼直径
D	22 mm	轴承外径
l ₂	62 mm	外螺纹杆柄总长度
B	14 mm	内圈宽度
C _r	18,100 N	基本额定动载荷, 径向
C _{0r}	18,500 N	基本额定静载荷, 径向
	66.623 g	重量

尺寸

d _K	19.05 mm	球直径
d ₁	12.9 mm	内圈外法兰直径
d ₃	M10	螺纹尺寸
h	48 mm	外螺纹杆柄长
C ₁	10.5 mm	杆端宽度
α	13 °	倾角
l ₁	28 mm	外螺纹长度
G _r	0 - 0,035 mm	径向游隙
d _T	H7 mm	轴承内径, 公差
d _{OT}	0.015 mm	轴承内径, 上偏差
B _{UT}	-0.12 mm	内圈宽度, 下偏差

安装尺寸

r _{1smin}	0.3 mm	边距
--------------------	--------	----

温度范围

T _{min}	-50 °C	最低工作温度
T _{max}	200 °C	最高工作温度