



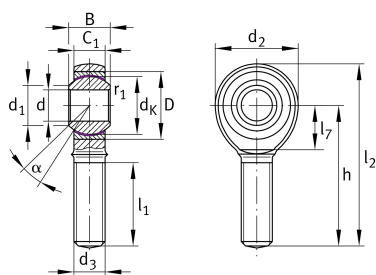
GAKR22-PW

杆端

舍弗勒ID：
0066335600000

杆端轴承GAKR...PW，外螺纹，免维护

技术信息



主要尺寸和性能数据

d	22 mm	轴承内径
d ₂	54 mm	外眼直径
D	42 mm	轴承外径
l ₂	111 mm	外螺纹杆柄总长度
B	28 mm	内圈宽度
C _r	68,600 N	基本额定动载荷，径向
C _{0r}	61,100 N	基本额定静载荷，径向
	0.5 kg	重量

尺寸

d _K	38.1 mm	球直径
d ₁	25.8 mm	内圈外法兰直径
d ₃	M22x1,5	螺纹尺寸
h	84 mm	外螺纹杆柄长
C ₁	20 mm	杆端宽度
α	15 °	倾角
l ₁	48 mm	外螺纹长度
l ₇	29 mm	带/轴启动的钻孔距离
G _r	0 - 0,035 mm	径向游隙
d _T	H7 mm	轴承内径，公差
d _{OT}	0.021 mm	轴承内径，上偏差
B _{UT}	-0.12 mm	内圈宽度，下偏差

安装尺寸

r _{1smin}	0.3 mm	边距
--------------------	--------	----

温度范围

T _{min}	-50 °C	最低工作温度
T _{max}	200 °C	最高工作温度