



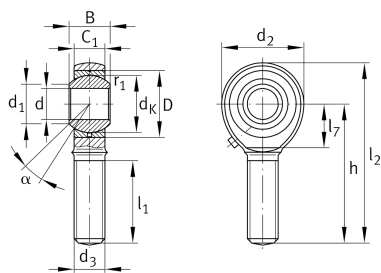
GAKR30-PB

杆端

舍弗勒ID：
0066335950000

杆端轴承GAKR...-PB，外螺纹，需要维护

技术信息



主要尺寸和性能数据

d	30 mm	轴承内径
D	55 mm	轴承外径
B	37 mm	内圈宽度
C_r	63,500 N	基本额定动载荷, 径向
C_{0r}	95,900 N	基本额定静载荷, 径向
	1.061 kg	重量

尺寸

d_k	50.8 mm	球直径
d_1	34.8 mm	内圈外法兰直径
d_2	70 mm	外眼直径
d_3	M30x2	螺纹尺寸
h	110 mm	外螺纹杆柄长
C_1	25 mm	杆端宽度
α	17 °	倾角
l_1	66 mm	外螺纹头柄长
l_2	145 mm	外螺纹头总长度
l_7	37 mm	带/轴启动的钻孔距离
G_r	0 - 0,035 mm	径向游隙
d_{OT}	0.021 mm	轴承内径, 上偏差
d_T	H7 mm	轴承内径, 公差
B_{UT}	-0.12 mm	内圈宽度, 下偏差

安装尺寸

r_{1smin}	0.3 mm	边距
-------------	--------	----

温度范围

T_{min}	-60 °C	最低工作温度
T_{max}	250 °C	最高工作温度