



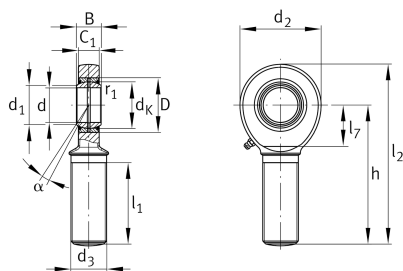
GAL35-DO-2RS

杆端

舍弗勒ID：
0066338380000

杆端轴承GAL...-DO-2RS，外螺纹，需要维护

技术信息



主要尺寸和性能数据

d	35 mm	轴承内径
D	55 mm	轴承外径
B	25 mm	内圈宽度
C_r	79,900 N	基本额定动载荷，径向
C_{0r}	159,000 N	基本额定静载荷，径向
	1.462 kg	重量

尺寸

d_k	47 mm	球直径
d_1	39.7 mm	内圈外法兰直径
d_2	82 mm	外眼直径
d_3	M36x3	螺纹尺寸
h	140 mm	外螺纹杆柄长
C_1	21 mm	杆端宽度
α	6 °	倾角
l_1	82 mm	外螺纹头柄长
l_2	181 mm	外螺纹头总长度
l_7	42 mm	带/轴启动的钻孔距离
G_r	0,037 - 0,1 mm	径向游隙
d_{UT}	-0.012 mm	轴承内径，下偏差
B_{UT}	-0.12 mm	内圈宽度，下偏差

安装尺寸

r_{1smin}	0.6 mm	边距
-------------	--------	----

温度范围

T_{min}	-30 °C	最低工作温度
T_{max}	130 °C	最高工作温度