



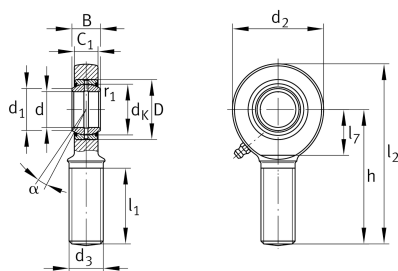
GAL6-DO

杆端

舍弗勒ID：
0066339000000

杆端轴承GAL...-DO，外螺纹，需要维护

技术信息



主要尺寸和性能数据

d	6 mm	轴承内径
D	14 mm	轴承外径
B	6 mm	内圈宽度
C_r	3,400 N	基本额定动载荷，径向
C_{0r}	6,930 N	基本额定静载荷，径向
	18 g	重量

尺寸

d_k	10 mm	球直径
d_1	8 mm	内圈外法兰直径
d_2	21 mm	外眼直径
d_3	M6	螺纹尺寸
h	36 mm	外螺纹杆柄长
C_1	4.4 mm	杆端宽度
α	13 °	倾角
l_1	18 mm	外螺纹头柄长
l_2	46.5 mm	外螺纹头总长度
l_7	12 mm	带/轴启动的钻孔距离
G_r	0,023 - 0,068 mm	径向游隙
d_{UT}	-0.008 mm	轴承内径，下偏差
B_{UT}	-0.12 mm	内圈宽度，下偏差

安装尺寸

r_{1smin}	0.3 mm	边距
-------------	--------	----

温度范围

T_{min}	-60 °C	最低工作温度
T_{max}	200 °C	最高工作温度