

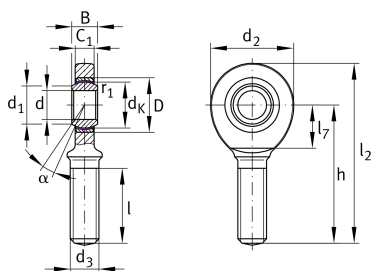


## GAL6-UK

杆端

舍弗勒ID：  
0066339190000

### 技术信息



#### 主要尺寸和性能数据

d	6 mm	轴承内径
d <sub>2</sub>	21 mm	外眼直径
D	14 mm	轴承外径
l <sub>2</sub>	46.5 mm	外螺纹杆柄总长度
B	6 mm	内圈宽度
C <sub>r</sub>	3,600 N	基本额定动载荷, 径向
C <sub>0r</sub>	6,930 N	基本额定静载荷, 径向
	16.6 g	重量

#### 尺寸

d <sub>K</sub>	10 mm	球直径
d <sub>1</sub>	8 mm	内圈外法兰直径
d <sub>3</sub>	M6	螺纹尺寸
h	36 mm	外螺纹杆柄长
C <sub>1</sub>	4.4 mm	杆端宽度
α	13 °	倾角
l <sub>1</sub>	18 mm	外螺纹长度
l <sub>7</sub>	12 mm	带/轴启动的钻孔距离
G <sub>r</sub>	0 - 0,032 mm	径向游隙
d <sub>UT</sub>	-0.008 mm	轴承内径, 下偏差
B <sub>UT</sub>	-0.12 mm	内圈宽度, 下偏差

#### 安装尺寸

r <sub>1smin</sub>	0.3 mm	边距
--------------------	--------	----

#### 温度范围

T <sub>min</sub>	-50 °C	最低工作温度
T <sub>max</sub>	200 °C	最高工作温度