

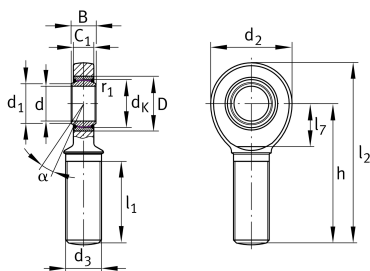


## GAL60-UK-2RS-A

杆端

舍弗勒ID：  
0066465490000

### 技术信息



#### 主要尺寸和性能数据

d	60 mm	轴承内径
d <sub>2</sub>	135 mm	外眼直径
D	90 mm	轴承外径
l <sub>2</sub>	277.5 mm	外螺纹杆柄总长度
B	44 mm	内圈宽度
C <sub>r</sub>	691,000 N	基本额定动载荷, 径向
C <sub>0r</sub>	485,000 N	基本额定静载荷, 径向
	5.91 kg	重量

#### 尺寸

d <sub>K</sub>	80 mm	球直径
d <sub>1</sub>	66.8 mm	内圈外法兰直径
d <sub>3</sub>	M52x3	螺纹尺寸
h	210 mm	外螺纹杆柄长
C <sub>1</sub>	38 mm	杆端宽度
α	6 °	倾角
l <sub>1</sub>	115 mm	外螺纹长度
l <sub>7</sub>	75 mm	带/轴启动的钻孔距离
G <sub>r</sub>	0 - 0,06 mm	径向游隙
d <sub>UT</sub>	-0.015 mm	轴承内径, 下偏差
B <sub>UT</sub>	-0.15 mm	内圈宽度, 下偏差

#### 安装尺寸

r <sub>1smin</sub>	1 mm	边距
--------------------	------	----

#### 温度范围

T <sub>min</sub>	-30 °C	最低工作温度
T <sub>max</sub>	130 °C	最高工作温度