



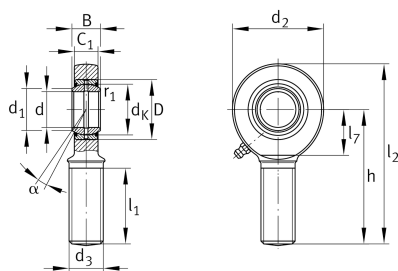
## GAL8-DO

### 杆端

舍弗勒ID：  
0066339350000

杆端轴承GAL...-DO，外螺纹，需要维护

## 技术信息



### 主要尺寸和性能数据

d	8 mm	轴承内径
D	16 mm	轴承外径
B	8 mm	内圈宽度
$C_r$	5,590 N	基本额定动载荷，径向
$C_{0r}$	12,900 N	基本额定静载荷，径向
	33 g	重量

### 尺寸

$d_k$	13 mm	球直径
$d_1$	10.2 mm	内圈外法兰直径
$d_2$	24 mm	外眼直径
$d_3$	M8	螺纹尺寸
h	42 mm	外螺纹杆柄长
$C_1$	6 mm	杆端宽度
$\alpha$	15 °	倾角
$l_1$	22 mm	外螺纹头柄长
$l_2$	54 mm	外螺纹头总长度
$l_7$	14 mm	带/轴启动的钻孔距离
$G_r$	0,023 - 0,068 mm	径向游隙
$d_{UT}$	-0.008 mm	轴承内径，下偏差
$B_{UT}$	-0.12 mm	内圈宽度，下偏差

### 安装尺寸

$r_{1smin}$	0.3 mm	边距
-------------	--------	----

### 温度范围

$T_{min}$	-60 °C	最低工作温度
$T_{max}$	200 °C	最高工作温度