



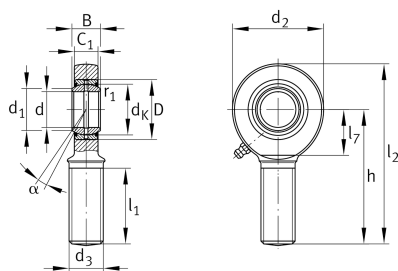
GAR10-DO

杆端

舍弗勒ID：
0066306850000

杆端轴承GAR...-DO，外螺纹，需要维护

技术信息



主要尺寸和性能数据

d	10 mm	轴承内径
D	19 mm	轴承外径
B	9 mm	内圈宽度
C _r	8,160 N	基本额定动载荷，径向
C _{0r}	20,600 N	基本额定静载荷，径向
	56.231 g	重量

尺寸

d _k	16 mm	球直径
d ₁	13.2 mm	内圈外法兰直径
d ₂	29 mm	外眼直径
d ₃	M10	螺纹尺寸
h	48 mm	外螺纹杆柄长
C ₁	7 mm	杆端宽度
α	12 °	倾角
l ₁	26 mm	外螺纹头柄长
l ₂	62.5 mm	外螺纹头总长度
l ₇	15 mm	带/轴启动的钻孔距离
G _r	0,023 - 0,068 mm	径向游隙
d _{UT}	-0.008 mm	轴承内径，下偏差
B _{UT}	-0.12 mm	内圈宽度，下偏差

安装尺寸

r _{1smin}	0.3 mm	边距
--------------------	--------	----

温度范围

T _{min}	-60 °C	最低工作温度
T _{max}	200 °C	最高工作温度