



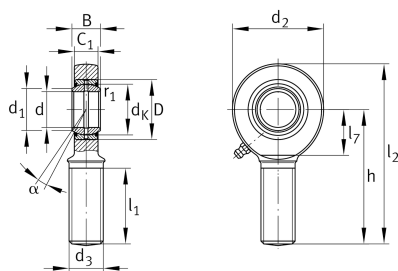
GAR12-DO

杆端

舍弗勒ID：
0066339510000

杆端轴承GAR...-DO，外螺纹，需要维护

技术信息



主要尺寸和性能数据

| | | |
|----------|----------|------------|
| d | 12 mm | 轴承内径 |
| D | 22 mm | 轴承外径 |
| B | 10 mm | 内圈宽度 |
| C_r | 10,800 N | 基本额定动载荷，径向 |
| C_{0r} | 30,200 N | 基本额定静载荷，径向 |
| | 77.5 g | 重量 |

尺寸

| | | |
|----------|------------------|------------|
| d_k | 18 mm | 球直径 |
| d_1 | 14.9 mm | 内圈外法兰直径 |
| d_2 | 34 mm | 外眼直径 |
| d_3 | M12 | 螺纹尺寸 |
| h | 54 mm | 外螺纹杆柄长 |
| C_1 | 8 mm | 杆端宽度 |
| α | 11 ° | 倾角 |
| l_1 | 28 mm | 外螺纹头柄长 |
| l_2 | 71 mm | 外螺纹头总长度 |
| l_7 | 18 mm | 带/轴启动的钻孔距离 |
| G_r | 0,023 - 0,068 mm | 径向游隙 |
| d_{UT} | -0.008 mm | 轴承内径，下偏差 |
| B_{UT} | -0.12 mm | 内圈宽度，下偏差 |

安装尺寸

| | | |
|-------------|--------|----|
| r_{1smin} | 0.3 mm | 边距 |
|-------------|--------|----|

温度范围

| | | |
|-----------|--------|--------|
| T_{min} | -60 °C | 最低工作温度 |
| T_{max} | 200 °C | 最高工作温度 |