

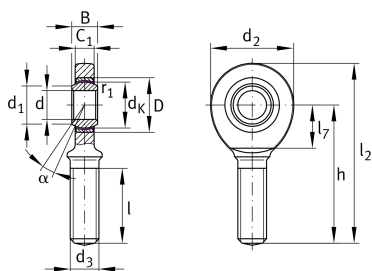


GAR12-UK

杆端

舍弗勒ID：
0066339780000

技术信息



主要尺寸和性能数据

d	12 mm	轴承内径
d ₂	34 mm	外眼直径
D	22 mm	轴承外径
l ₂	71 mm	外螺纹杆柄总长度
B	10 mm	内圈宽度
C _r	11,300 N	基本额定动载荷, 径向
C _{0r}	30,200 N	基本额定静载荷, 径向
	75.2 g	重量

尺寸

d _K	18 mm	球直径
d ₁	14.9 mm	内圈外法兰直径
d ₃	M12	螺纹尺寸
h	54 mm	外螺纹杆柄长
C ₁	8 mm	杆端宽度
α	11 °	倾角
l ₁	28 mm	外螺纹长度
l ₇	18 mm	带/轴启动的钻孔距离
G _r	0 - 0,032 mm	径向游隙
d _{UT}	-0.008 mm	轴承内径, 下偏差
B _{UT}	-0.12 mm	内圈宽度, 下偏差

安装尺寸

r _{1smin}	0.3 mm	边距
--------------------	--------	----

温度范围

T _{min}	-50 °C	最低工作温度
T _{max}	200 °C	最高工作温度