

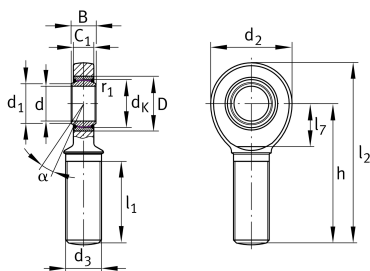


GAR35-UK-2RS-A

杆端

舍弗勒ID：
0066456660000

技术信息



主要尺寸和性能数据

d	35 mm	轴承内径
d ₂	82 mm	外眼直径
D	55 mm	轴承外径
l ₂	181 mm	外螺纹杆柄总长度
B	25 mm	内圈宽度
C _r	212,000 N	基本额定动载荷, 径向
C _{0r}	159,000 N	基本额定静载荷, 径向
	1.513 kg	重量

尺寸

d _K	47 mm	球直径
d ₁	39.7 mm	内圈外法兰直径
d ₃	M36x3	螺纹尺寸
h	140 mm	外螺纹杆柄长
C ₁	21 mm	杆端宽度
α	6 °	倾角
l ₁	82 mm	外螺纹长度
l ₇	42 mm	带/轴启动的钻孔距离
G _r	0 - 0,05 mm	径向游隙
d _{UT}	-0.012 mm	轴承内径, 下偏差
B _{UT}	-0.12 mm	内圈宽度, 下偏差

安装尺寸

r _{1smin}	0.6 mm	边距
--------------------	--------	----

温度范围

T _{min}	-30 °C	最低工作温度
T _{max}	130 °C	最高工作温度