

GAY20-XL-NPP-B

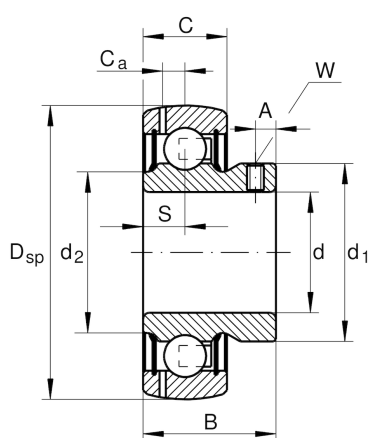
外球面球轴承

舍弗勒ID：
0008802050000

外球面球轴承GAY..-NPP-B，球面外圈，顶丝定位，两侧P型密封

X-life

技术信息



主要尺寸和性能数据

d	20 mm	内径
D _{SP}	47 mm	外径
B	25 mm	宽度
n _{G Grease}	18,700 1/min	脂润滑极限转速
C _r	13,600 N	基本额定动载荷，径向
C _{0r}	6,600 N	基本额定静载荷，径向
C _{ur}	345 N	疲劳极限载荷，径向
	0.13 kg	重量

尺寸

C	14 mm	外圈宽度
S	7 mm	滚道距离
d ₁	28.3 mm	内圈挡边直径
d ₂	26.7 mm	密封内圈挡边直径
C _a	4 mm	至润滑孔距
A	4.5 mm	螺纹距离
W	2.5 mm	平面宽度

计算因素

f ₀	13.1	计算系数
----------------	------	------