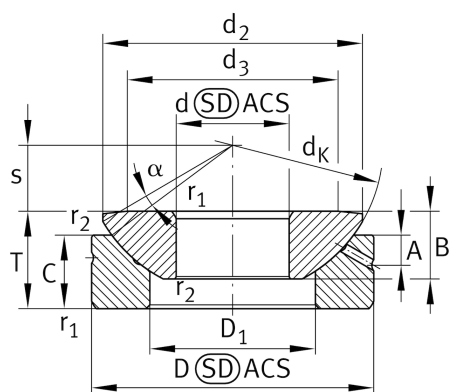


## GE10-AX

### 关节轴承

舍弗勒ID：  
0066541260000

## 技术信息



## 主要尺寸和性能数据

$d$	10 mm	轴承内径
$D$	30 mm	轴承外径
$T$	9.5 mm	高度
$C_a$	24,400 N	基本额定动载荷, 轴向
$C_{0a}$	122,000 N	基本额定静载荷, 轴向
	41 g	重量

## 尺寸

$d_k$	32 mm	球直径
$d_2$	27.5 mm	内圈连接尺寸
$d_3$	21 mm	螺纹尺寸
$D_1$	16.5 mm	轴承座垫圈内径
$B$	7.9 mm	宽度
$C$	6 mm	外圈宽度
$s$	7 mm	设备平面间距
$A$	3 mm	润滑孔距
$\alpha$	10 °	倾角
$d_{UT}$	-0.008 mm	轴承内径, 下偏差
$D_{UT}$	-0.009 mm	外径, 下偏差
$T_{UT}$	-0.4 mm	高度, 下偏差
$C_{OT}$	-0.24 mm	外圈宽度, 下偏差
$B_{UT}$	-0.24 mm	内圈宽度, 下偏差

## 安装尺寸

$r_{1smin}$	0.6 mm	边距
$r_{2smin}$	0.2 mm	边距
$d_{amax}$	21 mm	内圈连接尺寸
$D_{amin}$	18.5 mm	轴承座连接件直径

## 温度范围

T <sub>min</sub>	-60 °C	最低工作温度
T <sub>max</sub>	200 °C	最高工作温度