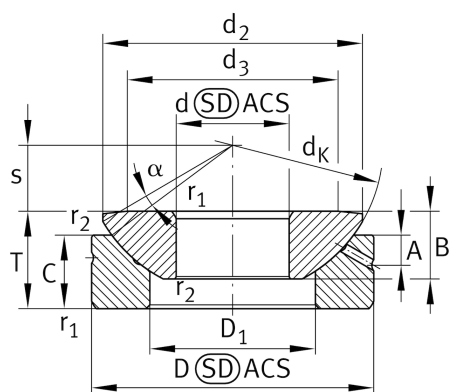


GE100-AX

关节轴承

舍弗勒ID：
0066543120000

技术信息



主要尺寸和性能数据

d	100 mm	轴承内径
D	210 mm	轴承外径
T	59 mm	高度
C_a	1,200,000 N	基本额定动载荷, 轴向
C_{0a}	6,020,000 N	基本额定静载荷, 轴向
	10.76 kg	重量

尺寸

d_k	220 mm	球直径
d_2	195.5 mm	内圈连接尺寸
d_3	155 mm	螺纹尺寸
D_1	133 mm	轴承座垫圈内径
B	50 mm	宽度
C	42 mm	外圈宽度
s	45 mm	设备平面间距
A	15 mm	润滑孔距
α	7 °	倾角
d_{UT}	-0.02 mm	轴承内径, 下偏差
D_{UT}	-0.03 mm	外径, 下偏差
T_{UT}	-0.4 mm	高度, 下偏差
C_{OT}	-0.4 mm	外圈宽度, 下偏差
B_{UT}	-0.4 mm	内圈宽度, 下偏差

安装尺寸

r_{1smin}	1 mm	边距
r_{2smin}	0.3 mm	边距
d_{amax}	155 mm	内圈连接尺寸
D_{amin}	141 mm	轴承座连接件直径

温度范围

T _{min}	-60 °C	最低工作温度
T _{max}	200 °C	最高工作温度