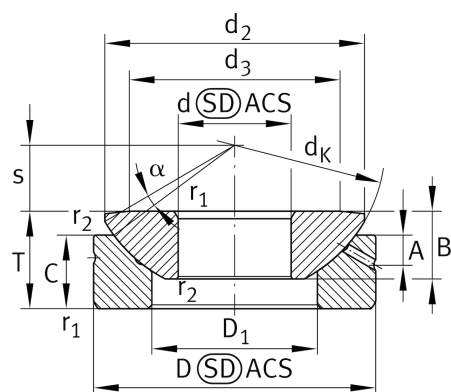


## GE17-AX

### 关节轴承

舍弗勒ID：  
0066541500000

## 技术信息



### 主要尺寸和性能数据

|          |          |             |
|----------|----------|-------------|
| $d$      | 17 mm    | 轴承内径        |
| $D$      | 47 mm    | 轴承外径        |
| $T$      | 16 mm    | 高度          |
| $C_a$    | 59,300 N | 基本额定动载荷, 轴向 |
| $C_{0a}$ | 296 N    | 基本额定静载荷, 轴向 |
|          | 0.159 kg | 重量          |

### 尺寸

|          |           |           |
|----------|-----------|-----------|
| $d_k$    | 50 mm     | 球直径       |
| $d_2$    | 43.4 mm   | 内圈连接尺寸    |
| $d_3$    | 34 mm     | 螺纹尺寸      |
| $D_1$    | 28 mm     | 轴承座垫圈内径   |
| $B$      | 11.5 mm   | 宽度        |
| $C$      | 11.5 mm   | 外圈宽度      |
| $s$      | 11 mm     | 设备平面间距    |
| $A$      | 5 mm      | 润滑孔距      |
| $\alpha$ | 6 °       | 倾角        |
| $d_{UT}$ | -0.008 mm | 轴承内径, 下偏差 |
| $D_{UT}$ | -0.011 mm | 外径, 下偏差   |
| $T_{UT}$ | -0.4 mm   | 高度, 下偏差   |
| $C_{OT}$ | -0.24 mm  | 外圈宽度, 下偏差 |
| $B_{UT}$ | -0.24 mm  | 内圈宽度, 下偏差 |

### 安装尺寸

|             |         |          |
|-------------|---------|----------|
| $r_{1smin}$ | 0.6 mm  | 边距       |
| $r_{2smin}$ | 0.2 mm  | 边距       |
| $d_{amax}$  | 34 mm   | 内圈连接尺寸   |
| $D_{amin}$  | 30.5 mm | 轴承座连接件直径 |

## 温度范围

|                  |        |        |
|------------------|--------|--------|
| T <sub>min</sub> | -60 °C | 最低工作温度 |
| T <sub>max</sub> | 200 °C | 最高工作温度 |