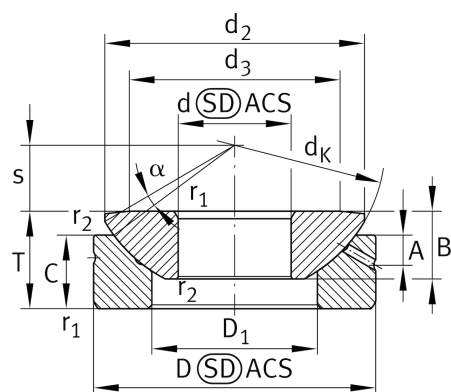


## GE40-AX

### 关节轴承

舍弗勒ID：  
0066542580000

## 技术信息



## 主要尺寸和性能数据

$d$	40 mm	轴承内径
$D$	105 mm	轴承外径
$T$	32 mm	高度
$C_a$	373,000 N	基本额定动载荷, 轴向
$C_{0a}$	1,870,000 N	基本额定静载荷, 轴向
	1.622 kg	重量

## 尺寸

$d_k$	114 mm	球直径
$d_2$	98 mm	内圈连接尺寸
$d_3$	78 mm	螺纹尺寸
$D_1$	59 mm	轴承座垫圈内径
$B$	27 mm	宽度
$C$	22 mm	外圈宽度
$s$	24.5 mm	设备平面间距
$A$	9 mm	润滑孔距
$\alpha$	6 °	倾角
$d_{UT}$	-0.012 mm	轴承内径, 下偏差
$D_{UT}$	-0.015 mm	外径, 下偏差
$T_{UT}$	-0.4 mm	高度, 下偏差
$C_{OT}$	-0.24 mm	外圈宽度, 下偏差
$B_{UT}$	-0.24 mm	内圈宽度, 下偏差

## 安装尺寸

$r_{1smin}$	1 mm	边距
$r_{2smin}$	0.3 mm	边距
$d_{amax}$	78 mm	内圈连接尺寸
$D_{amin}$	64 mm	轴承座连接件直径

## 温度范围

T <sub>min</sub>	-60 °C	最低工作温度
T <sub>max</sub>	200 °C	最高工作温度