



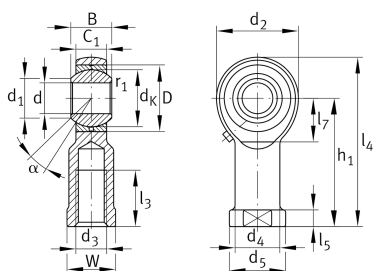
## GIKL10-PB-A

### 杆端

舍弗勒ID：  
0066348340000

杆端轴承GIKL...-PB，内螺纹，需要维护

### 技术信息



#### 主要尺寸和性能数据

d	10 mm	轴承内径
D	22 mm	轴承外径
B	14 mm	内圈宽度
$C_r$	10,000 N	基本额定动载荷，径向
$C_{0r}$	18,500 N	基本额定静载荷，径向
$G_r$	0 - 0,035 mm	径向游隙
	77.2 g	重量

#### 尺寸

$d_K$	19.05 mm	球直径
$d_1$	12.9 mm	内圈外法兰直径
$d_2$	28 mm	外眼直径
$d_3$	M10	螺纹尺寸
$d_4$	15 mm	柄直径
$h_1$	43 mm	内螺纹头柄长
$\alpha$	13 °	倾角
$l_3$	20 mm	内螺纹长度
$l_4$	57 mm	内螺纹头总长度
$l_5$	6.6 mm	杆端柄长度
$l_7$	15 mm	带/轴后动的钻孔距离
$d_5$	19 mm	柄直径，大
$C_1$	10.5 mm	杆端宽度
$r_{1smin}$	0.3 mm	边距
W	17 mm	开口宽度
$d_{OT}$	0.015 mm	轴承内径，上偏差
$d_T$	H7 mm	轴承内径，公差
$B_{UT}$	-0.12 mm	内圈宽度，下偏差

## 温度范围

T <sub>min</sub>	-50 °C	最低工作温度
T <sub>max</sub>	200 °C	最高工作温度