



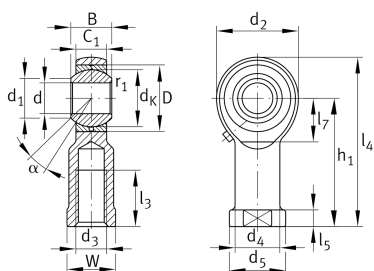
## GIKL12-PB-A

### 杆端

舍弗勒ID：  
0066348500000

杆端轴承GIKL...-PB，内螺纹，需要维护

### 技术信息



#### 主要尺寸和性能数据

d	12 mm	轴承内径
D	26 mm	轴承外径
B	16 mm	内圈宽度
$C_r$	13,300 N	基本额定动载荷，径向
$C_{0r}$	20,800 N	基本额定静载荷，径向
$G_r$	0 - 0,035 mm	径向游隙
	0.127 kg	重量

#### 尺寸

$d_K$	22.225 mm	球直径
$d_1$	15.4 mm	内圈外法兰直径
$d_2$	32 mm	外眼直径
$d_3$	M12	螺纹尺寸
$d_4$	17.5 mm	柄直径
$h_1$	50 mm	内螺纹头柄长
$\alpha$	13 °	倾角
$l_3$	22 mm	内螺纹长度
$l_4$	66 mm	内螺纹头总长度
$l_5$	6.5 mm	杆端柄长度
$l_7$	17 mm	带/轴后动的钻孔距离
$d_5$	22 mm	柄直径，大
$C_1$	12 mm	杆端宽度
$r_{1smin}$	0.3 mm	边距
W	19 mm	开口宽度
$d_{OT}$	0.018 mm	轴承内径，上偏差
$d_T$	H7 mm	轴承内径，公差
$B_{UT}$	-0.12 mm	内圈宽度，下偏差

## 温度范围

$T_{\min}$	-50 °C	最低工作温度
$T_{\max}$	200 °C	最高工作温度