



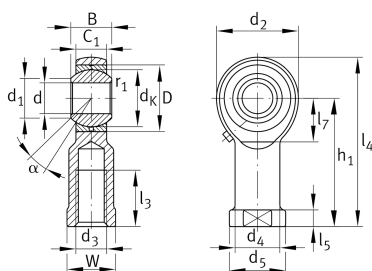
GIKL22-PB

杆端

舍弗勒ID：
0066395850000

杆端轴承GIKL...-PB，内螺纹，需要维护

技术信息



主要尺寸和性能数据

d	22 mm	轴承内径
D	42 mm	轴承外径
B	28 mm	内圈宽度
C_r	38,100 N	基本额定动载荷，径向
C_{0r}	61,100 N	基本额定静载荷，径向
G_r	0 - 0,035 mm	径向游隙
	0.56 kg	重量

尺寸

d_K	38.1 mm	球直径
d_1	25.8 mm	内圈外法兰直径
d_2	54 mm	外眼直径
d_3	M22x1,5	螺纹尺寸
d_4	30 mm	柄直径
h_1	84 mm	内螺纹头柄长
α	15 °	倾角
l_3	33 mm	内螺纹长度
l_4	111.5 mm	内螺纹头总长度
l_5	12 mm	杆端柄长度
l_7	27 mm	带/轴后动的钻孔距离
d_5	38 mm	柄直径，大
C_1	20 mm	杆端宽度
r_{1smin}	0.3 mm	边距
W	32 mm	开口宽度
d_{OT}	0.021 mm	轴承内径，上偏差
d_T	H7 mm	轴承内径，公差
B_{UT}	-0.12 mm	内圈宽度，下偏差

温度范围

T _{min}	-50 °C	最低工作温度
T _{max}	200 °C	最高工作温度