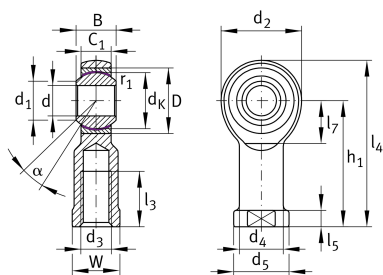


GIKL25-PW

杆端

舍弗勒ID：
0066396070000

技术信息



主要尺寸和性能数据

d	25 mm	轴承内径
D	47 mm	轴承外径
B	31 mm	内圈宽度
C _r	84,800 N	基本额定动载荷，径向
C _{0r}	72,900 N	基本额定静载荷，径向
	0.73 kg	重量

尺寸

d _K	42.85 mm	球直径
d ₁	29.5 mm	内圈外法兰直径
d ₂	60 mm	外眼直径
d ₃	M24x2	螺纹尺寸
d ₄	33.5 mm	柄直径
h ₁	94 mm	内螺纹头柄长
C ₁	22 mm	杆端宽度
α	15 °	倾角
l ₃	42 mm	内螺纹长度
l ₄	124 mm	内螺纹头总长度
l ₅	12 mm	杆端柄长度
l ₇	32 mm	带/轴启动的钻孔距离
d ₅	42 mm	柄直径，大
W	36 mm	开口宽度
G _r	0 - 0,035 mm	径向游隙
d _{OT}	0.021 mm	轴承内径，上偏差
d _T	H7 mm	轴承内径，公差
B _{UT}	-0.12 mm	内圈宽度，下偏差

安装尺寸

r _{1smin}	0.3 mm	边距
--------------------	--------	----

温度范围

T _{min}	-50 °C	最低工作温度
T _{max}	200 °C	最高工作温度