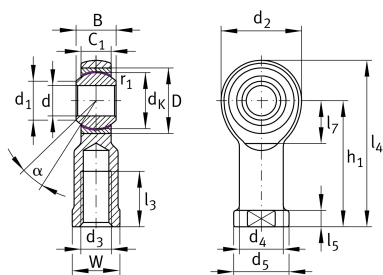


GIKL30-PW

杆端

舍弗勒ID：
0066349150000

技术信息



主要尺寸和性能数据

d	30 mm	轴承内径
D	55 mm	轴承外径
B	37 mm	内圈宽度
C_r	114,000 N	基本额定动载荷，径向
C_{0r}	95,900 N	基本额定静载荷，径向
	1.17 kg	重量

尺寸

d_K	50.8 mm	球直径
d_1	34.8 mm	内圈外法兰直径
d_2	70 mm	外眼直径
d_3	M30x2	螺纹尺寸
d_4	40 mm	柄直径
h_1	110 mm	内螺纹头柄长
C_1	25 mm	杆端宽度
α	17 °	倾角
l_3	51 mm	内螺纹长度
l_4	145 mm	内螺纹头总长度
l_5	15 mm	杆端柄长度
l_7	37 mm	带/轴启动的钻孔距离
d_5	50 mm	柄直径，大
W	41 mm	开口宽度
G_r	0 - 0,035 mm	径向游隙
d_{OT}	0.021 mm	轴承内径，上偏差
d_T	H7 mm	轴承内径，公差
B_{UT}	-0.12 mm	内圈宽度，下偏差

安装尺寸

r_{1smin}	0.3 mm	边距
-------------	--------	----

温度范围

T _{min}	-50 °C	最低工作温度
T _{max}	200 °C	最高工作温度