



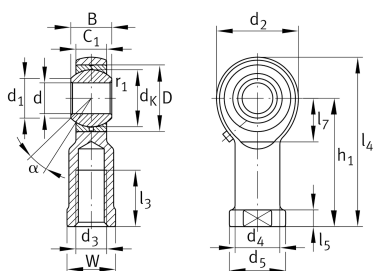
GIKL6-PB-A

杆端

舍弗勒ID：
0066308710000

杆端轴承GIKL...-PB，内螺纹，需要维护

技术信息



主要尺寸和性能数据

d	6 mm	轴承内径
D	16 mm	轴承外径
B	9 mm	内圈宽度
C_r	4,300 N	基本额定动载荷，径向
C_{0r}	8,000 N	基本额定静载荷，径向
G_r	0 - 0,035 mm	径向游隙
	28.165 g	重量

尺寸

d_K	12.7 mm	球直径
d_1	8.9 mm	内圈外法兰直径
d_2	20 mm	外眼直径
d_3	M6	螺纹尺寸
d_4	10 mm	柄直径
h_1	30 mm	内螺纹头柄长
α	13 °	倾角
l_3	12 mm	内螺纹长度
l_4	40 mm	内螺纹头总长度
l_5	5 mm	杆端柄长度
l_7	11 mm	带/轴后动的钻孔距离
d_5	13 mm	柄直径，大
C_1	6.75 mm	杆端宽度
r_{1smin}	0.3 mm	边距
W	11 mm	开口宽度
d_{OT}	0.012 mm	轴承内径，上偏差
d_T	H7 mm	轴承内径，公差
B_{UT}	-0.12 mm	内圈宽度，下偏差

温度范围

T_{\min}	-50 °C	最低工作温度
T_{\max}	200 °C	最高工作温度